

# SUPERBONUS PER RISTRUTTURAZIONI ENERGETICHE E ANTISISMICHE

L'Italia riparte dall'edilizia e dall'efficiamento



[www.bscorporate.it](http://www.bscorporate.it)



[www.albafutureenergy.com](http://www.albafutureenergy.com)



# Superbonus 110%

LEGGE 77 DEL 17/07/2020

VALIDITA': 1 LUGLIO 2020 – 31 DICEMBRE 2021

**POTRAI FARE CAPPOTTI TERMICI, SOSTITUIRE CALDAIE, RINNOVARE GLI INFISSI E INSTALLARE I PANNELLI FOTOVOLTAICI CON IL SUPER BONUS ECOLOGICO AL 110%**



**Interventi principali**

- Coibentazione termica superfici opache
- Sostituzione impianti riscaldamento
- Miglioramento sismico



**Interventi congiunti**

- Sostituzione infissi
- Schermature solari
- Impianti solari fotovoltaici e sistemi di accumulo a batteria
- Domotica impianti termici
- Colonnina per la ricarica di veicoli elettrici



**Chi può usufruirne**

- Persone fisiche con immobili non accatastati in A/1, A/8, A/9, e al di fuori dell'esercizio di attività di impresa, arti e professioni.
- Condominio
- Istituti autonomi case popolari AICP
- Cooperative proprietarie
- Organizzazioni non lucrative di utilità sociali
- Associazioni e società sportive dilettantistiche
- Possibilità di intervento fino a n. 2 unità per tutti i soggetti

# INTERVENTI DI COIBENTAZIONE TERMICA

delle superfici opache verticali, orizzontali e inclinate che interessano l'involucro degli edifici, con un'incidenza superiore al 25% della superficie disperdente lorda dell'edificio medesimo o dell'unità immobiliare sita all'interno di edifici plurifamiliari.

1

## DIAGNOSI ENERGETICA - PROGETTAZIONE DIREZIONE LAVORI - ESECUZIONE LAVORI

Garanzia di miglioramento di almeno 2 classi energetiche

2

## SCELTA MATERIALI IDONEI CERTIFICATI CAM

I materiali isolanti utilizzati devono rispettare i criteri ambientali minimi

3

## FINO A 50.000€ / UNITA' – 1° e 2° CASA

per gli edifici unifamiliari o per le unità immobiliari funzionalmente indipendenti site all'interno di edifici plurifamiliari

4

## FINO A 40.000€

moltiplicato per il numero delle unità immobiliari che compongono l'edificio, se lo stesso è composto da due a otto unità immobiliari (30.000€ se più di otto unità)



# INTERVENTI DI SOSTITUZIONE DELL'IMPIANTO

sostituzione degli impianti di climatizzazione invernale esistenti con impianti per il riscaldamento e/o il raffrescamento e/o la fornitura di acqua calda sanitaria a condensazione, a pompa di calore, ivi inclusi gli impianti ibridi o geotermici, anche abbinati all'installazione di impianti fotovoltaici e relativi sistemi di accumulo ovvero con impianti di microgenerazione, a collettori solari o con impianti a biomassa con classe di qualità 5 stelle.

1

## **DIAGNOSI ENERGETICA - PROGETTAZIONE DIREZIONE LAVORI - ESECUZIONE LAVORI**

Garanzia di miglioramento di almeno 2 classi energetiche

2

## **FINO A 30.000€ / UNITA' – 1° e 2° CASA**

per edifici unifamiliari o plurifamiliari funzionalmente indipendenti per la sostituzione dell'impianto termico esistente

3

## **FINO A 20.000€**

moltiplicato per il numero delle unità che compongono l'edificio fino a otto unità (15.000 € se più di otto unità) per sostituzione impianto termico esistente

4

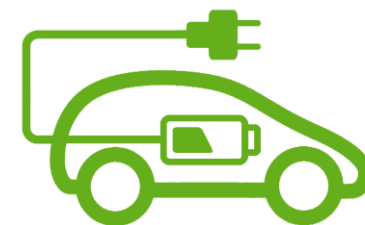
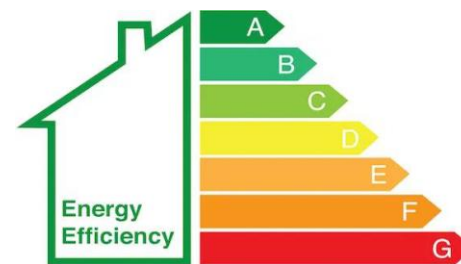
## **FINO A 2.400€/kW per un impianto fotovoltaico**

(Massimo 48.000€) Intervento subordinato ad un intervento principale

5

## **FINO A 3.000€ per la colonnina di ricarica dell'auto elettrica**

Intervento subordinato ad un intervento principale





# INTERVENTI DI MIGLIORAMENTO SISMICO

1

## DOVE SI PUO' INTERVENIRE

Zona sismica 1 - 2 - 3

2

## I LAVORI AGEVOLATI AL 110%

- Intervento di messa in sicurezza statica
- Lavori che determinano il passaggio ad una classe di rischio inferiore
- Lavori che determinano il passaggio a due classi di rischio inferiore

3

FINO A **96.000€**

### SISMABONUS

Valido per misure antisismiche su edifici in zona sismica 1, 2 o 3

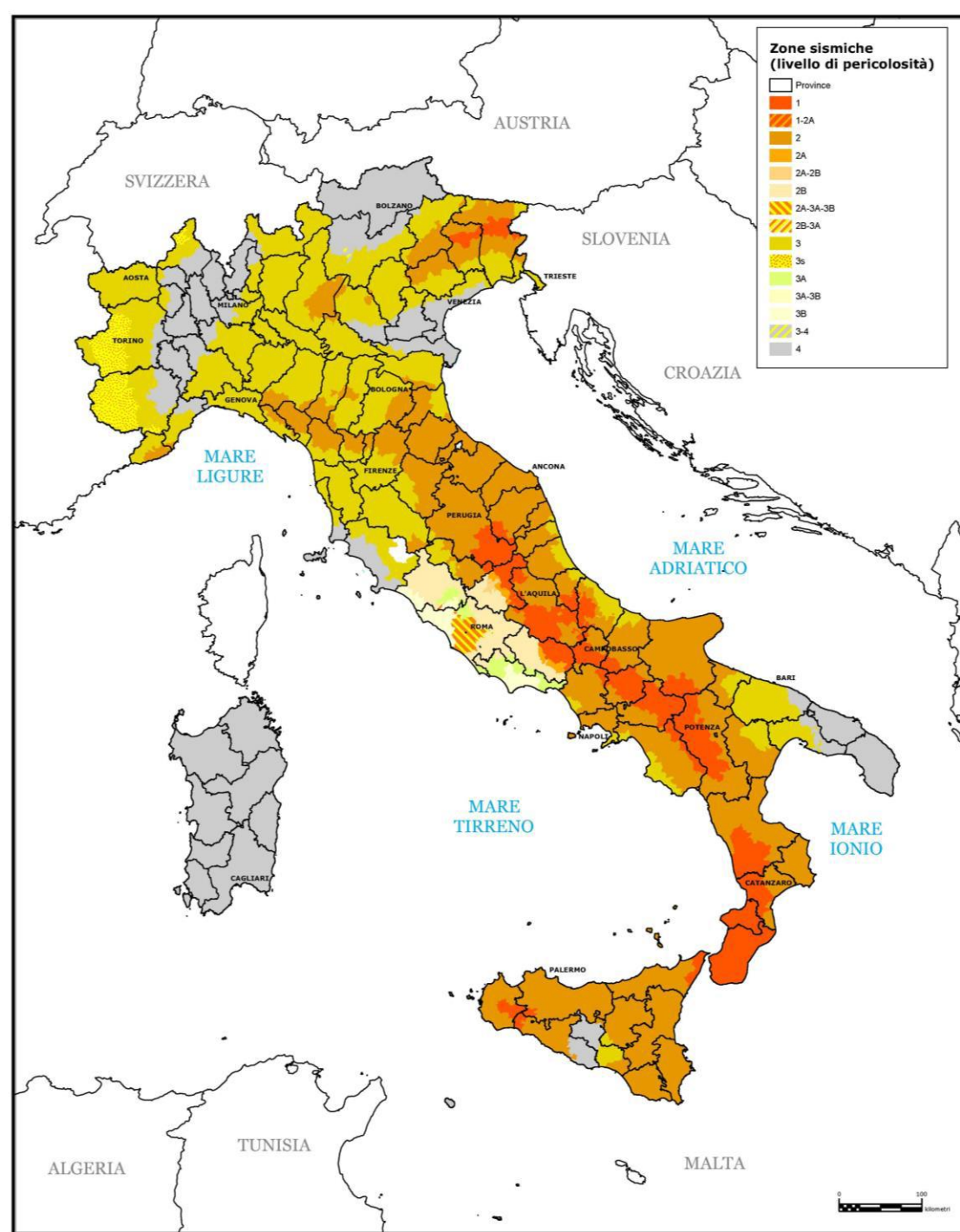
Spesa massima di 96 mila euro per unità immobiliare

**50%**  
senza migliorie di classe

**70-75%**  
miglioria di 1 classe di rischio

**80-85%**  
miglioria di 2 classi di rischio

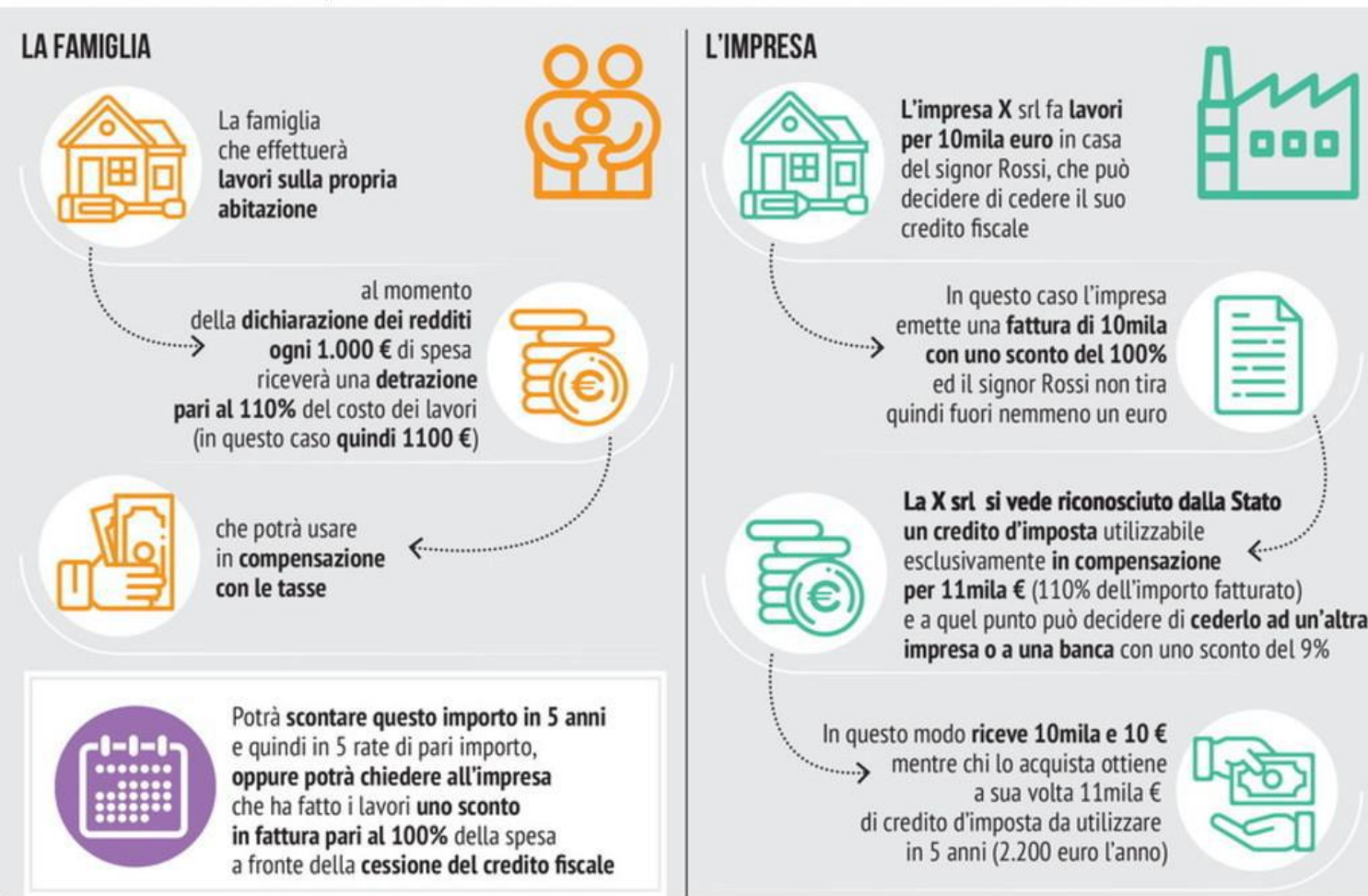
**110%**



# DETRAZIONE o CESSIONE DEL CREDITO ? Due opzioni di scelta



## RISTRUTTURAZIONE, COME FUNZIONA IL SUPERBONUS E LA CESSIONE DEL CREDITO



Agenzia Entrate  
**SUPERBONUS 110%**



L'EGO - HUB

# SCHEDA INFORMATIVA

- 1. SEI**
- PROPRIETARIO DI UNA CASA
  - PROPRIETARIO DI UN APPARTAMENTO IN CONDOMINIO
  - AMMINISTRATORE DI CONDOMINIO
  - ALTRO (SPECIFICARE) .....

- 2. QUALI INTERVENTI SEI INTERESSATO A FARE**
- INTERVENTI PER MIGLIORARE SISMICAMENTE LA PROPRIETA'
  - INTERVENTI PER COIBENTARE TERMICAMENTE LA PROPRIETA'
  - INTERVENTI PER SOSTITUIRE GLI IMPIANTI TERMICI DELLA PROPRIETA'
  - INTERVENTI PER INSTALLARE IMPIANTI FOTOVOLTAICI
  - ALTRO (SPECIFICARE) .....

- 3. COME VUOI USUFRUIRE DELLE DETRAZIONI 110%**
- DIRETTAMENTE ATTRAVERSO DETRAZIONI IRPEF DAL TUO REDDITO
  - CON CESSIONE DEL CREDITO
  - CON SCONTO IN FATTURA

**4. QUANDO VUOI FARE L'INTERVENTO**  
 .....

**5. LASCIA I TUOI DATI PER ESSERE RICONTATTATO**  
 NOME .....

COMUNE DI RESIDENZA .....

TEL./CEL ..... EMAIL .....

- 6. PREPARA LA SEGUENTE DOCUMENTAZIONE SE DISPONIBILE ED INVIACELA A: 110@bscorporate.it**
- VISURA CATASTALE, PLANIMETRIA CATASTALE, PLANIMETRIA ABITAZIONE
  - LIBRETTO IMPIANTO TERMICO
  - INDICARE SE L'IMMOBILE HA GIA' DELLE COIBENTAZIONI CON UN CAPPOTTO TERMICO

